

# Рыбинсккомплекс: здание из металлоконструкций «Здание АБК и магазина», S = 1 621 м2

## I. Общие данные

1. Проект рабочей документации КМ по объекту «Здание АБК и магазина 19,6х34,8х8,8 м» разработан на основании технического задания, выданного заказчиком.

2. Металлоконструкции запроектированы из прокатных, гнутых и сварных профилей (см. ведомость элементов).

Горизонтальные связи не предусмотрены. Жёсткость покрытия обеспечивается самой схемой расположения несущих элементов покрытия.

3. Жёсткость здания обеспечивается жесткими рамами, состоящими из колонн и балок, шарнирно соединенных с колоннами. Соединение колонн с фундаментом – жесткое. Пространственная жесткость каркаса обеспечивается опиранием балок перекрытия на ядра жесткости (несущие стены лестничной клетки).

Все расчеты пространственной системы каркаса производились на расчетном комплексе "SCAD" – напряжения в элементах конструкций и перемещения узлов пространственной схемы в пределах существующих норм.

4. Расчёт конструкций произведён на эксплуатационные, технологические и атмосферные нагрузки в соответствии со СНиП 2.01.07–85\* «Нагрузки и воздействия», согласно заданию на проектирование.

5. Для расчёта были приняты следующие районы по климатическим характеристикам:  
по весу снегового покрова – IV район  
по давлению ветра – I район

Температура воздуха наиболее холодной пятидневки с обеспеченностью 0,92 – 31°С  
Конструкции зданий рассчитаны на нагрузки от перекрытий и покрытий указанных в теме 10.2009–АР. Наружные стены здания не должны опираться на каркас и перекрытия. Стены здания самонесущие, для повышения жесткости наружных стен допускается связывать их с колоннами или с монолитным перекрытием посредством гибких анкеров не передающих вертикальные нагрузки на каркас.

6. Дополнительные металлические элементы для устройства стен и кровли закладываются разделом архитектурно–строительных решений. (АС или АР)

7. Монтаж конструкций следует производить после сдачи актов по приемке нулевого цикла работ.

8. Монтажные соединения выполняются на болтах М12, М16 и М24 класса точности В, класса прочности 5.8. Марки болтов отличные от указанных, указаны непосредственно на узлах.

9. Указания по защите стальных конструкций от коррозии см. раздел 4

10. Указания по огнезащите конструкций см. раздел 5

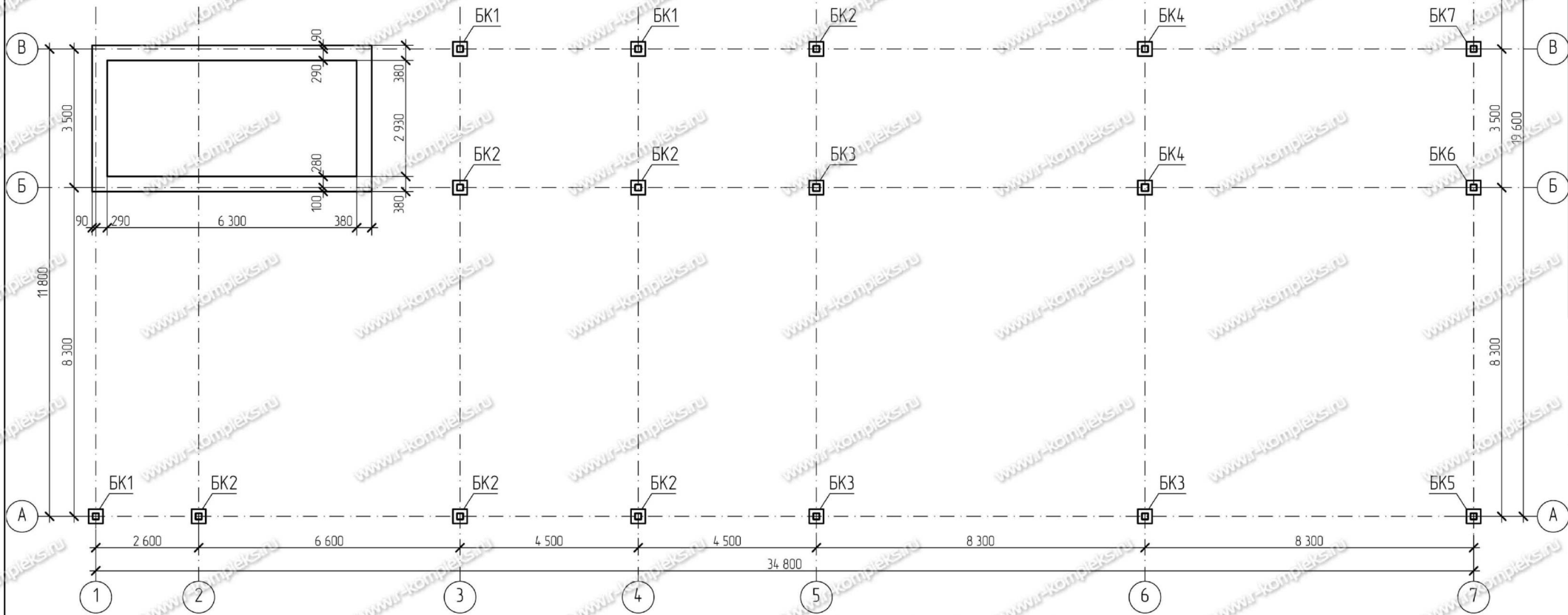
11. Все металлоконструкции запроектированы в соответствии со СНиП II-23-81\* «Стальные конструкции». Изготовление конструкций должно выполняться в соответствии с ГОСТ 23118-99 и рабочей документацией, утвержденной разработчиком и принятой к производству предприятием-изготовителем. Монтаж металлоконструкций должен выполняться в соответствии с главой СНиП 3.03.01-87 «Несущие и ограждающие конструкции».

12. При производстве работ необходимо предусматривать мероприятия обеспечивающие сохранность фундаментных анкеров и баз колонн при монтаже, используя временные подкладки или другие приспособления.

перейти в каталог  
ЗДАНИЯ ИЗ МЕТАЛЛОКОНСТРУКЦИЙ  
на r-kompleks.ru >

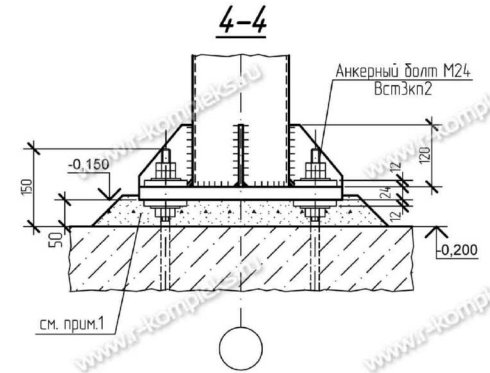
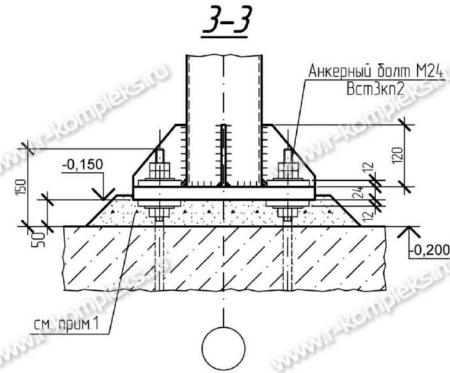
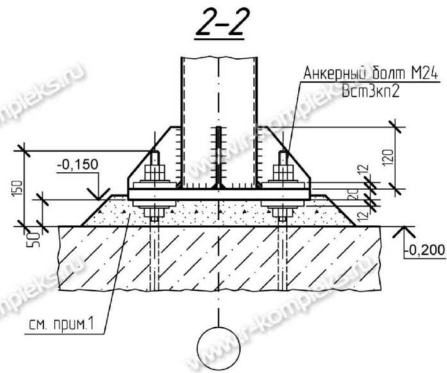
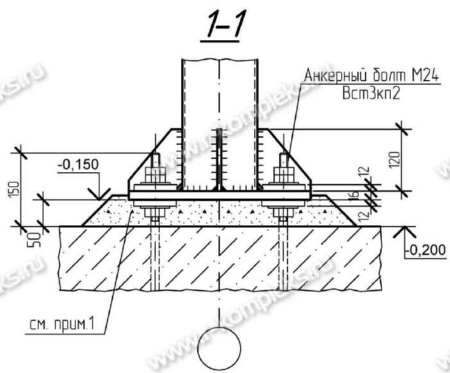
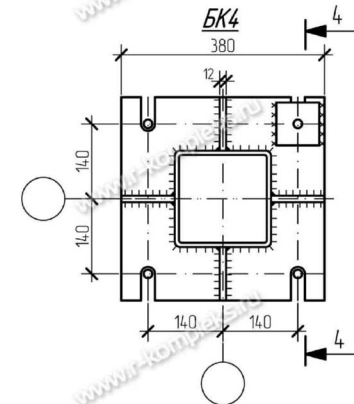
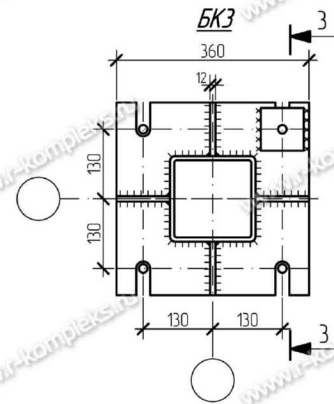
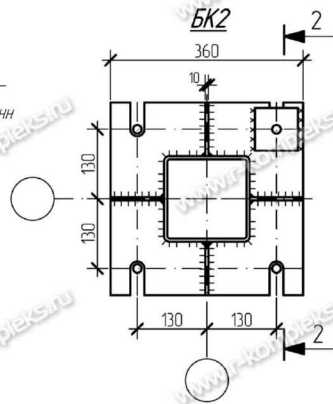
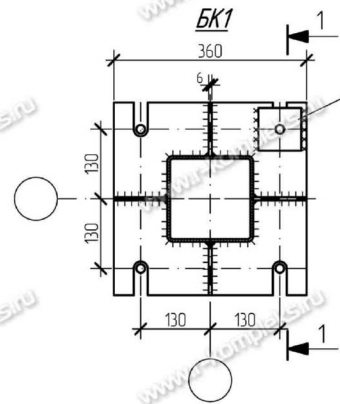
Изм.	Кол. уч.	Лист	№ док.	Подпись	Дата				
ГИП							Стадия	Лист	Листов
Нач. отдела							P	12	
Разраб.									
Провер.									
						Общие данные (продолжение)			
							 <b>ПРОИЗВОДИТЕЛЬНАЯ КОМПАНИЯ</b> <b>РЫБИНСКОМПЛЕКС</b> www.r-kompleks.ru		

II. Схема расположения баз колонн

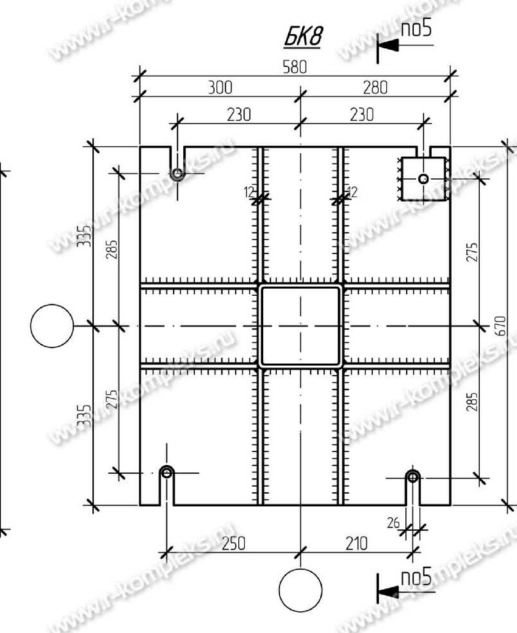
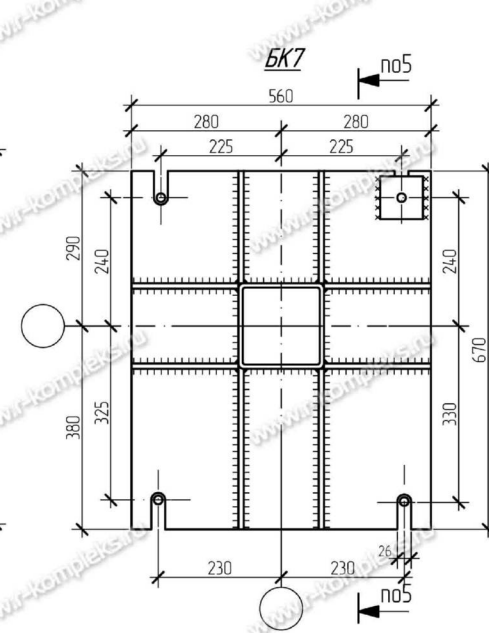
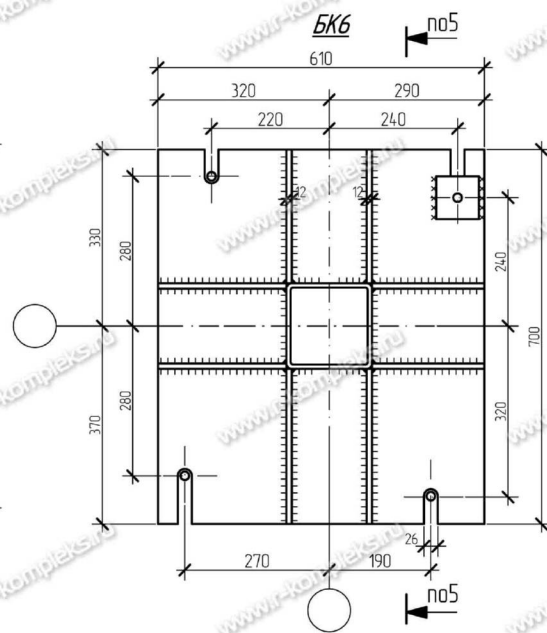
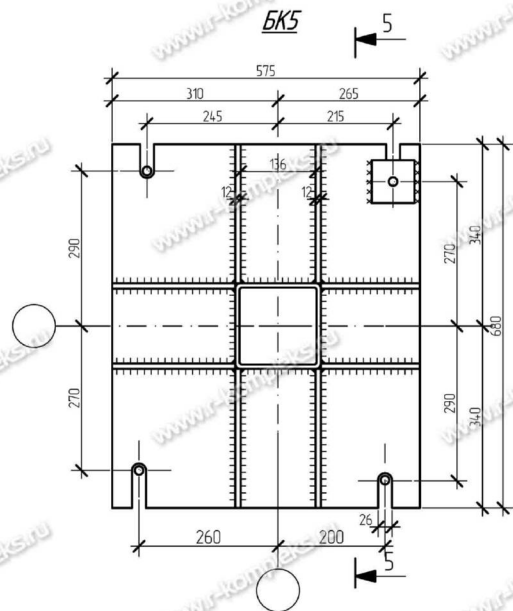


Изм.	Кол. уч.	Лист	№ док.	Подпись	Дата				
ГИП							Стадия	Лист	
Нач. отдела							Р	2	
Разраб.								Листов	
Провер.									
Схема расположения баз колонн							 <b>РЫБИНСКАЯ КОМПАНИЯ</b> www.r-kompleks.ru		

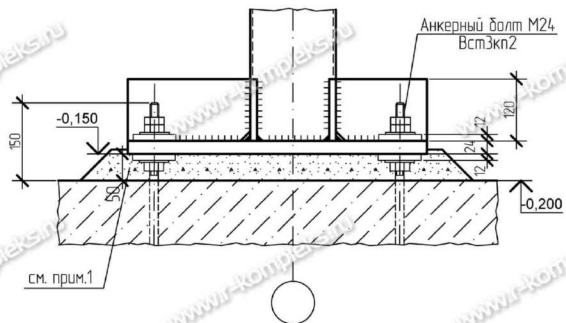
### III. Детализация баз колонн



Изм.	Кол. уч.	Лист	№ док.	Подпись	Дата			
ГИП						Стация	Лист	Листов
Нач. отдела						Р	3	
Разраб.								
Провер.								
						Базы колонн (начало)		
						 РЫБИНСКИЙ КОМПЛЕКС www.r-kompleks.ru		



5-5



Изм.	Кол. уч.	Лист	№ док.	Подпись	Дата			
ГИП						Стадия	Лист	Листов
Нач. отдела						P	4	
Разраб.								
Провер.								
						Базы колонн (окончание)		
						 ПРОИЗВОДИТЕЛЬНАЯ КОМПАНИЯ <b>РЫБИНСКОМПЛЕКС</b> www.r-kompleks.ru		

IV. 2D ! фасады здания

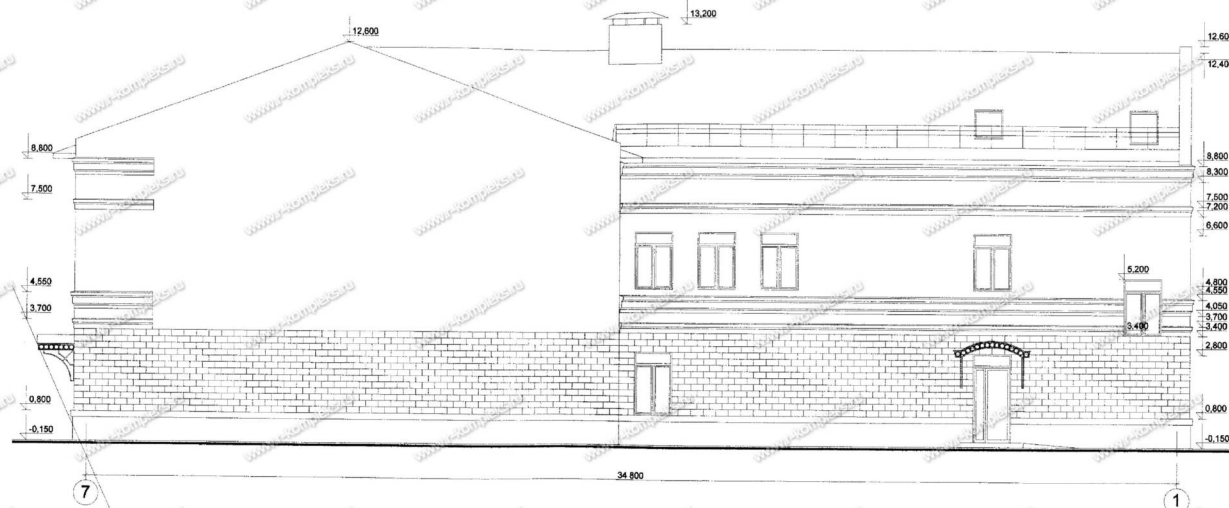
Фасад 1-7



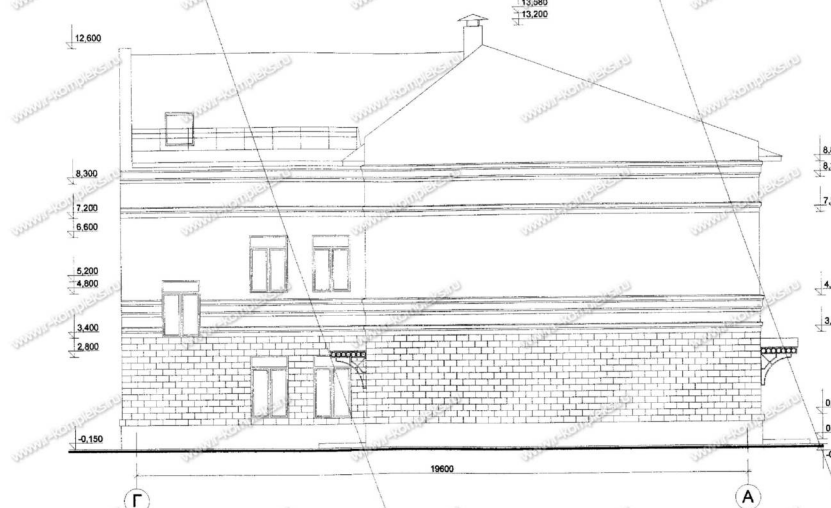
Фасад А-Г



Фасад 7-1



Фасад Г-А



Имя	Кол. выч.	Листы	№ док.	Виды	Дата	Исполн.	Лист	Листов
Проект							11	
Исполн.								
Провер.								
Т. номер								


  
 www.r-kompleks.ru

V. Чертеж каркаса из КМД

