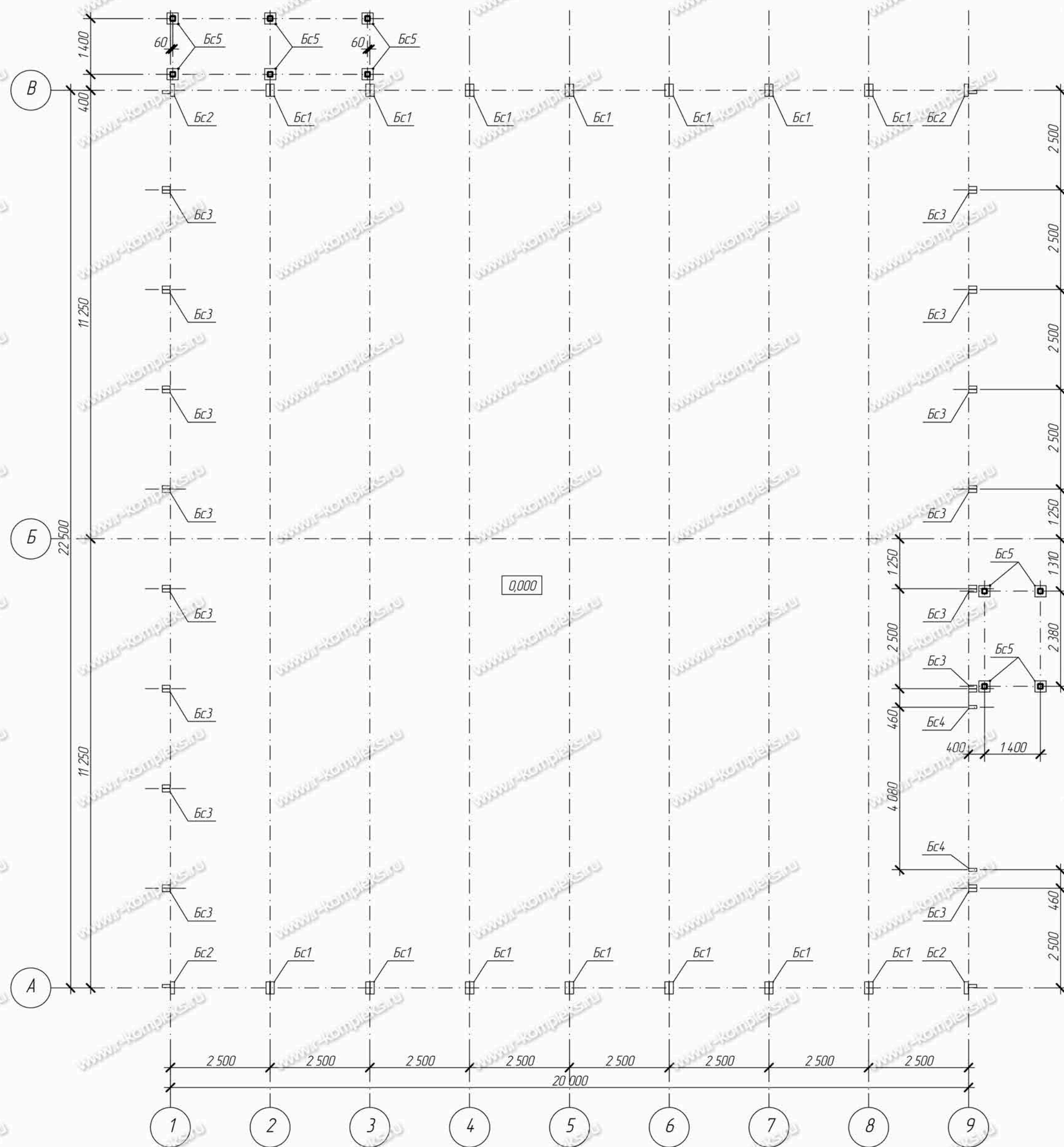


Схема расположения баз стоек



Общие данные

Проект рабочей документации по объекту «Быстровозводимый склад сортировки грузов» разработан на основании технического задания выданного заказчиком.

Габариты: 20x22,5x7 м.

Тип здания: утепленное.

Тип кровли: двухскатная.

Расчёт конструкций произведён на эксплуатационные, технологические и атмосферные нагрузки в СНиП «Нагрузки и воздействия»*.

Для расчёта были приняты следующие районы по климатическим характеристикам:

- по весу снегового покрова - IV район (расчётное значение веса снегового покрова - 280 кг/м²)
- по давлению ветра - V район (нормативное значение давления ветра - 60 кг/м²).

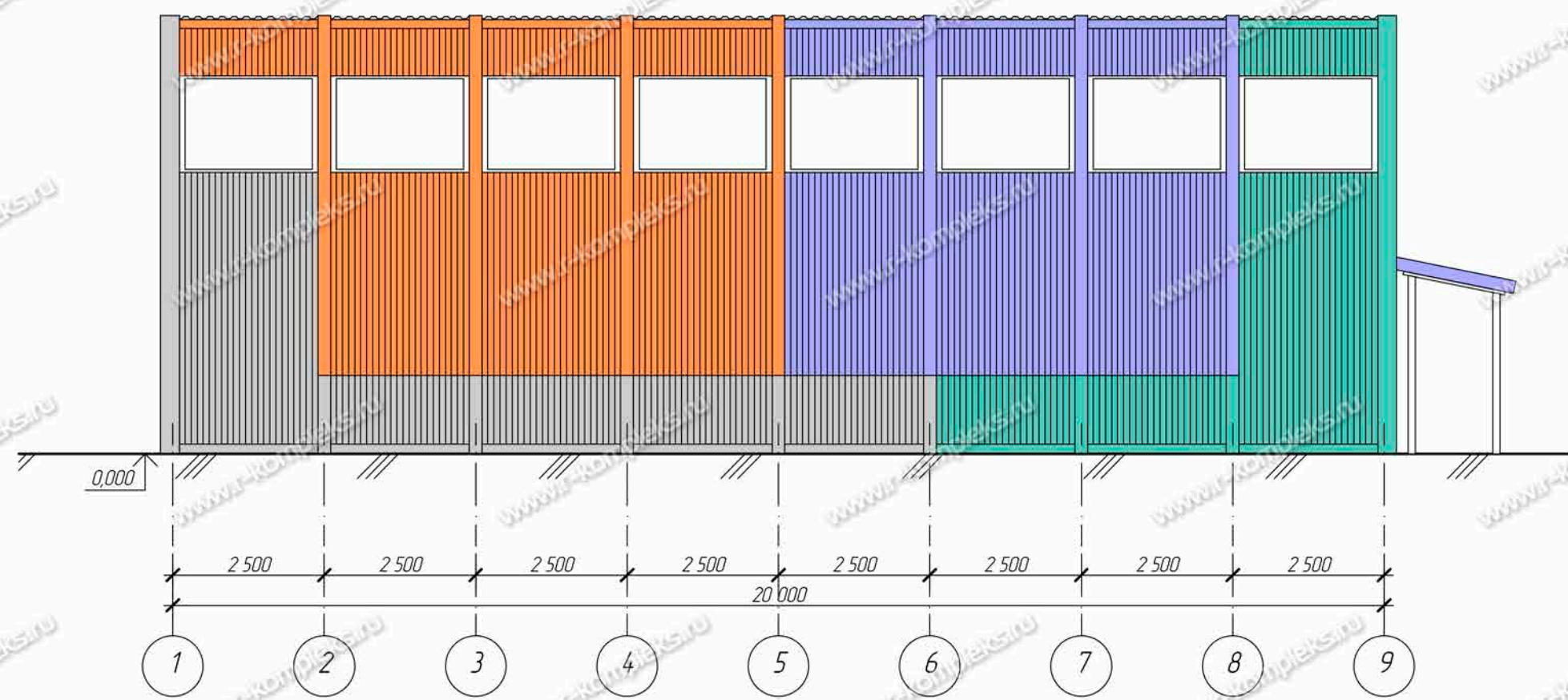
перейти в каталог
ЗДАНИЯ ИЗ МЕТАЛЛОКОНСТРУКЦИЙ
на r-kompleks.ru

* С июня 2017 г. в СП 20.13330.2016 "СНиП 2.01.07-85* Нагрузки и воздействия" внесены изменения по нагрузкам и климатическому районированию. Проект выполнен по значениям нагрузок, актуальным до указанной даты.

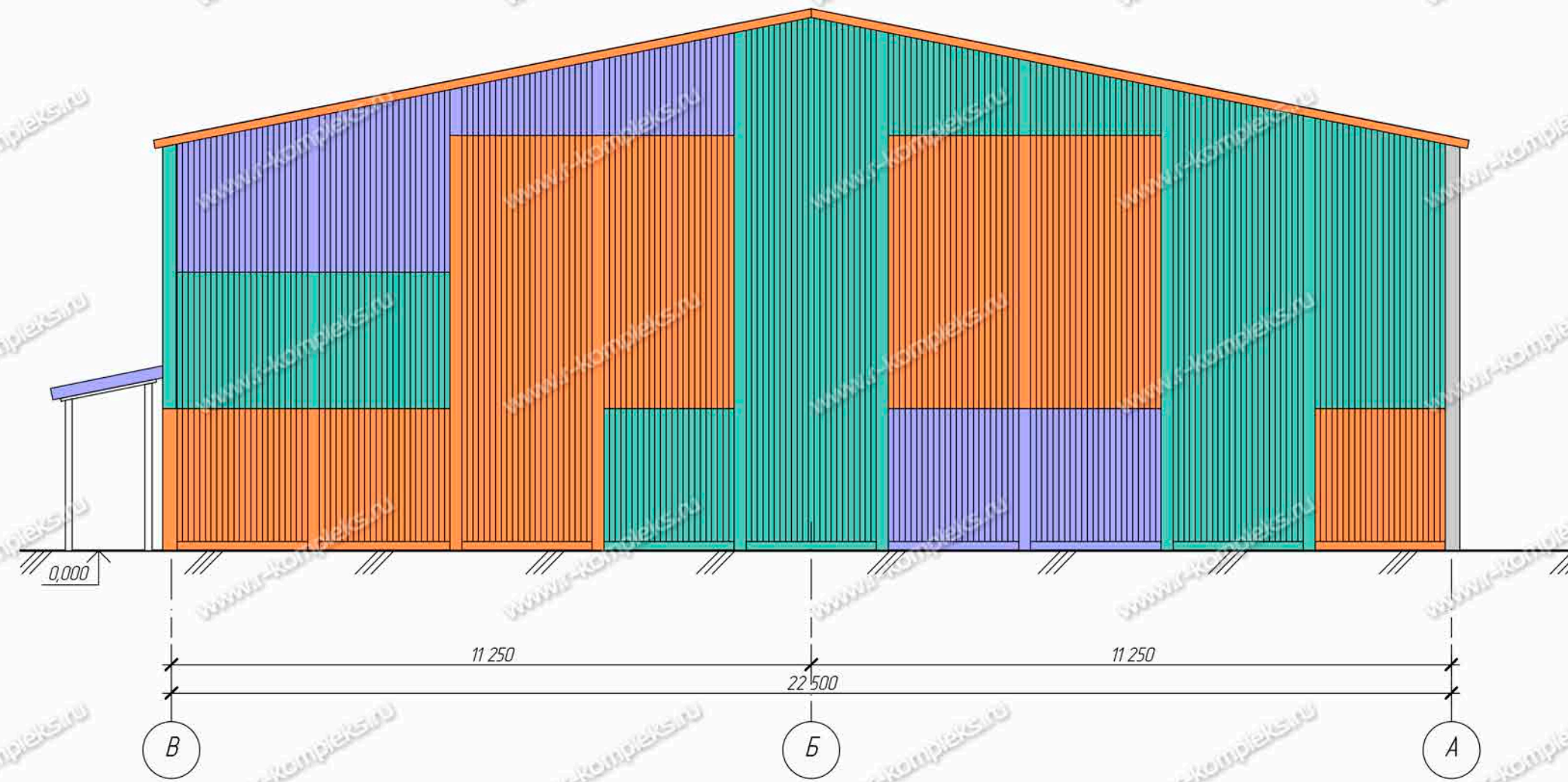
| Изм. | Колуч. | Лист | № Док. | Подп. | Дата | Стдия | Лист | Листов |
|-----------|--------|------|--------|-------|------|-------|------|--------|
| Разроб | | | | | | P | | |
| Провер | | | | | | | | |
| Нач. отд. | | | | | | | | |
| Н. контр. | | | | | | | | |
| ГИП | | | | | | | | |

2D фасады здания

Фасад по оси А



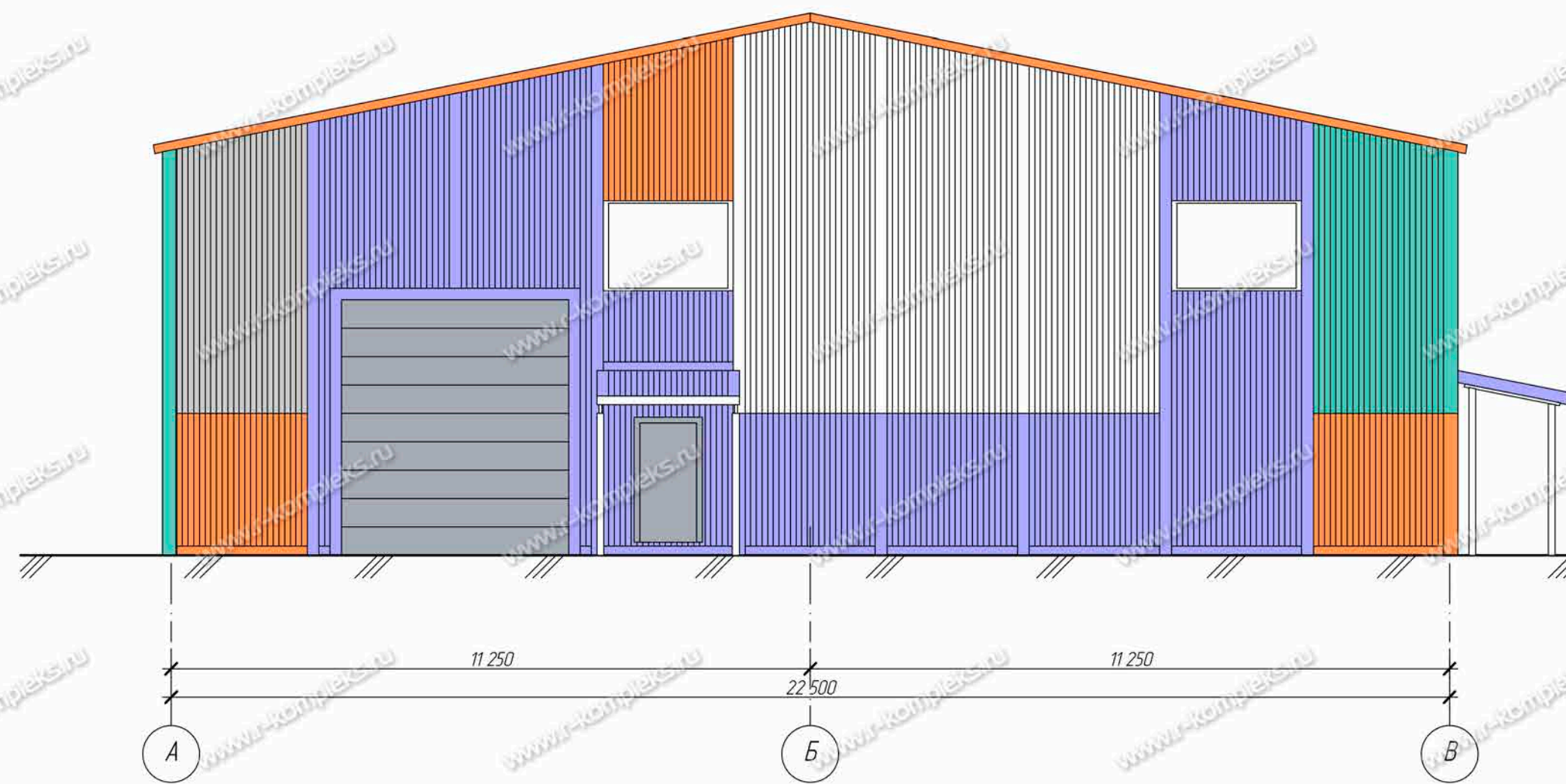
Фасад по оси 1



Фасад по оси В



Фасад по оси 9



| | | | | | |
|---|----------|---|----------|--|----------|
|  | RAL 9002 |  | RAL 5021 |  | RAL 7004 |
|  | RAL 2004 |  | RAL 5002 | | |

| Изм. | Колун. | Лист | № Док. | Подп. | Дата | Статус | Лист | Листов |
|-----------|--------|------|--------|-------|------|--------|------|--------|
| Разр. | | | | | | Р | | |
| Провер. | | | | | | | | |
| Нач. отд. | | | | | | | | |
| Н. контр. | | | | | | | | |
| ГИП | | | | | | | | |

ПРОИЗВОДСТВЕННАЯ КОМПАНИЯ
РЫБИНСКОМПЛЕКС
 www.r-kompleks.ru